

Fiche de présentation du LABORATOIRE D'INGÉNIERIE DES PROCÉDÉS, INFORMATIQUE ET MATHÉMATIQUES (LIPIM)

Intitulé du Laboratoire : Laboratoire d'Ingénierie des Procédés, Informatique et Mathématiques

Directeur du laboratoire

Nom et Prénom : ABOUTABIT Noureddine

Email : n.aboutabit@usms.ma

Téléphone : 0610410050

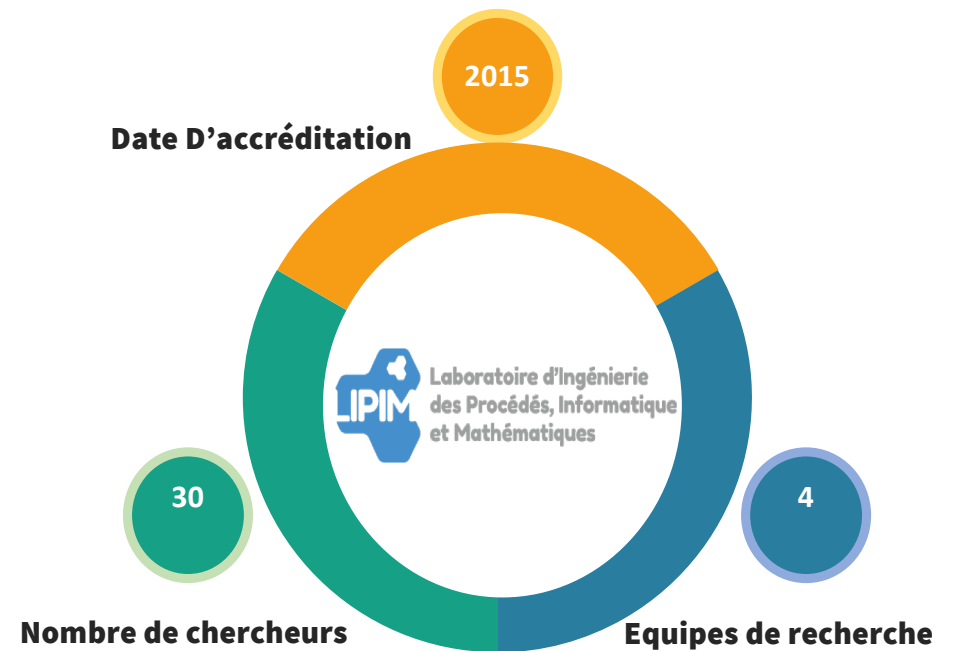
Directeur adjoint du laboratoire

Nom et Prénom : Khamar Lhachmi

Email: l.khamar@usms.ma

Etablissement d'accueil : Ecole Nationale des Sciences Appliquées, Khouribga

Université : Sultan Moulay Slimane, Beni Mellal



Mathématiques et Sciences de Données (MSD)

- Big Data et Intégration des données
- Traitement des signaux, images et vidéos
- Calcul scientifique, Code et Simulation
- Mathématiques appliquées et Recherche opérationnelle
- Intelligence artificielle et apprentissage automatique
 - Optimisation

Responsable: Ghazdali Abdelghani

Efficacité Energétique, Matériaux et Procédés (EEMP)

- Efficacité Énergétique dans le bâtiment et dans l'industrie
 - Valorisation énergétique des déchets
 - Dessalement des eaux
 - Valorisation énergétique des déchets
 - Procédés propres
 - Matériaux granulaires et structures

Responsable: Touil Salah

Matière Condensée, Simulation et Didactique des Sciences (MCSDS)

- Matériaux pour stockage d'énergie (Batteries)
 - Les matériaux ferroélectriques
 - Les verres
- Physique de la matière condensée
- Matériaux hybrides organiques-inorganiques
 - Didactique des sciences physiques et chimiques

Responsable: Tahiri Mohamed

Mathématiques & applications (MA)

- Problèmes elliptiques et paraboliques
 - Théorie du contrôle
 - Modélisation des épidémies
- Propriétés qualitatives des solutions d'EDP
- Contrôle et problèmes inverses, assimilation de données
 - Mathématique et musique
- Contrôle et problèmes inverses, assimilation de données

Responsable: El Hadfi Youssef